

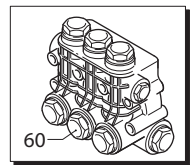
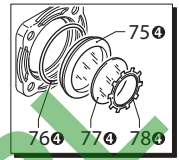
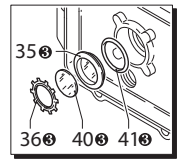
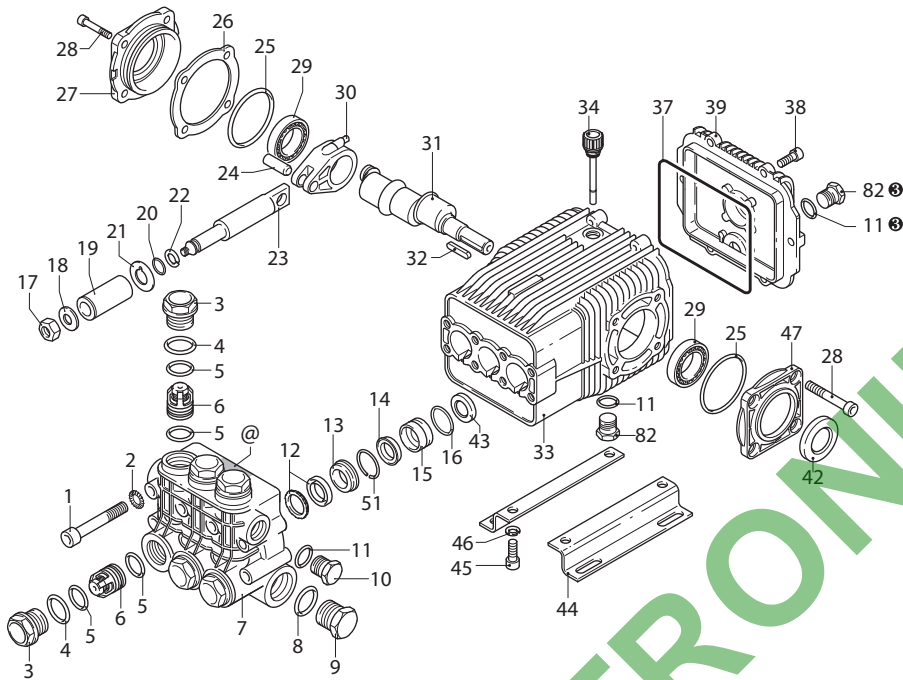
XWA

VERSION

N

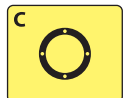
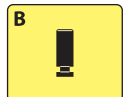
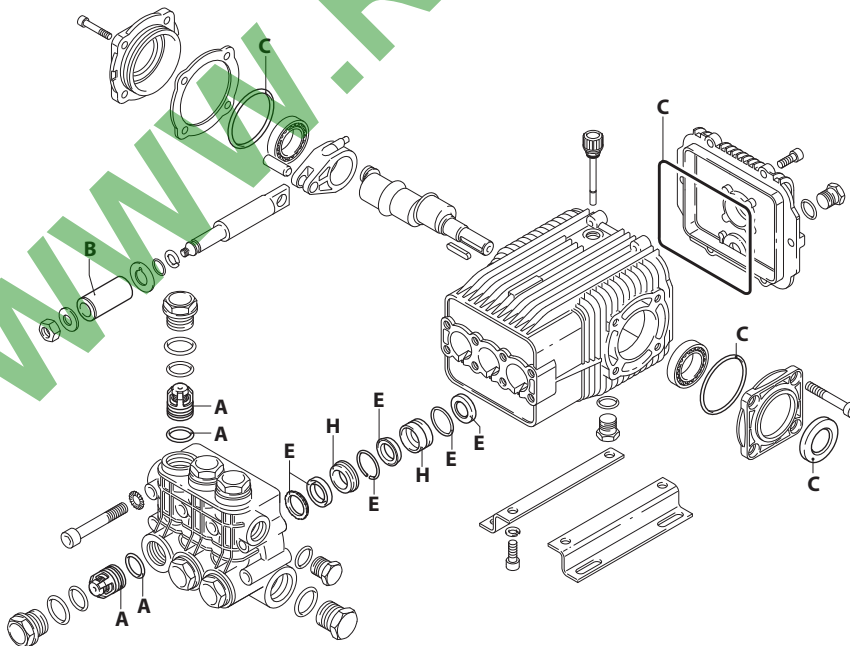
1750rpm

∅ 24x45 mm



UN002609-DQ

KIT RICAMBI / PART KITS



UN002610-DQ

(1948601)

194 Series

XWA 1750 rpm N version ø 24 mm

4 G20 (20781) 5.5 G30 (20061) 7 G32 (20062) 8 G19 (20182) 9 G16 (20183)
 4 G30 (20354) 5.5 G40 (21138) 7 G35 (21139) 8 G29 (20063) 9 G24 (20064)
 5.5 G22 (20180) 7 G22 (20181) 7 G40 (21140) 8 G35 (21141) 9 G30 (21645)



Pos.	Cod.	Denominazione	Description	Qt	Note	Pos.	Cod.	Denominazione	Description	Qt	Note
1	1940260	Vite	TCEI M10x80	Screw	8	C=50Nm	31	1940530	Albero marcato 6	1	●
2	650530	Rondella		Washer	8			1940190	Albero marcato 4	1	○
3	1940140	Tappo		Plug	6	C=68Nm		1940170	Albero marcato 2	1	☆
4	1940150	Anello antiestrusione	Ring	6				1940160	Albero marcato 1	1	▲ ◆
5	1140450	Guarnizione OR	Ø 20,24x2,62	O-ring	12		32	650250	Linguetta	1	
6	1949050	Valvola completa		Complete valve	6		33	1941330	Corpo pompa	1	
7	1940021	Testa		Head	1	● ○ ☆	34	1140370	Tappo	1	
	1941210	Testa		Head	1	▲ ◆	35	1260250	Indicatore livello	1	⊕
8	550350	Guarnizione OR	Ø 23,81X2,62	O-ring	1		36	1260430	Anello	1	⊕
9	1140300	Tappo	3/4" G	Plug	1	C=35Nm	37	1940410	Guarnizione OR	Ø 132x3	O-ring
10	1980740	Tappo	3/8" G ottone	Plug	3	C=25Nm	38	1200430	Vite	TCEI M6x16	Screw
11	740290	Guarnizione OR	Ø 14x1,78	O-ring	3		39	1949010	Coperchio completo	1	C=10,4Nm
12	1940440	Guarnizione	Ø 20	Gasket	3	● ○ ☆ ▲ (a)	40	1780690	Disco	1	⊕
	1940270	Guarnizione	Ø 22	Gasket	3	◆ (a)	41	1140450	Guarnizione OR	Ø 20,24x2,62	O-ring
13	1940430	Guida pistone anteriore	Ø 20	Piston guide	3	● ○ ☆ ▲ (b)	42	820680	Anello tenuta	1	⊕
	1940200	Guida pistone anteriore	Ø 22	Piston guide	3	◆	43	1940560	Anello tenuta	3	
14	1940470	Guarnizione	Ø 20	Gasket	3	● ○ ☆ ▲ (b)	44	1940370	Piede	2	Optional
	1940480	Guarnizione	Ø 22	Gasket	3	◆ (b)	45	1940380	Vite TCEI 10x18	4	Optional C=50Nm
15	1940450	Guida pistone posteriore	Ø 20	Piston guide	3	● ○ ☆ ▲	46	200231	Rondella	4	Optional
	1940460	Guida pistone posteriore	Ø 22	Piston guide	3	◆	47	1941240	Supporto	1	
16	820490	Guarnizione OR	Ø 34,65x1,78	O-ring	3		51	1941220	Guarnizione tagliato	Ø 22	Gasket
17	1940570	Dado		Nut	3	⊕ C=12Nm	1949200	Premontaggio testa	1	☆ ▲	
18	1940580	Rondella		Washer	3		1949202	Premontaggio testa	1	● ○	
19	1420430	Pistone	Ø 20	Piston	3	● ○ ☆ ▲	1949203	Premontaggio testa	1	◆	
	1420120	Pistone	Ø 22	Piston	3	◆	75	1941270	Indicatore livello	1	⊕
20	880840	Guarnizione OR	Ø 9,25x1,78	O-ring	3		76	100410	Guarnizione OR	Ø 34,6x2,62	O-ring
21	960460	Disco		Plate	3		77	1941260	Disco	1	⊕
22	1940120	Anello antiestrusione	Ring	3			78	1941290	Anello	1	⊕
23	1940070	Pistone di guida	Piston	3			82	1980740	Tappo 3/8" G ottone	2	⊕ C=20Nm
24	1940060	Perno		Hub pin	3						
25	1941380	Guarnizione OR	Ø 66,34x2,62	O-ring	2						
26	1941390	Spessore 0,05 mm	Shim 0.05 mm	1÷3							
	1941400	Spessore 0,10 mm	Shim 0.10 mm	1÷3							
	1941410	Spessore 0,19 mm	Shim 0.19 mm	1÷3							
	1941420	Spessore 0,25 mm	Shim 0.25 mm	1÷3							
27	1949011	Coperchio		Cover	1						
28	850370	Vite	TCEI M8x16	Screw	8						
29	1140410	Cuscinetto		Bearing	2						
30	1940051	Biella	alluminio	Connecting-rod	3	⊕ C=20Nm					

⊕ Compreso nel cod. 1949010 / Part of part n° 1949010

⊕ Compreso nel cod. 1949011 / Part of part n° 1949011

SIMBOLOGIA - SYMBOLS

Ø 20	Ø 20	Ø 20	Ø 22
● Per / For XWA 4 G20 cod. 20781 XWA 4 G30 cod. 20354	⊕ Per / For XWA 7 G22 cod. 20181 XWA 7 G32 cod. 20062 XWA 7 G35 cod. 21139 XWA 7 G40 cod. 21140	▲ Per / For XWA 8 G19 cod. 20182 XWA 8 G29 cod. 20063 XWA 8 G35 cod. 21141	◆ Per / For XWA 9 G16 cod. 20183 XWA 9 G24 cod. 20064 XWA 9 G30 cod. 21645

KIT RICAMBI - PART KITS

A=KIT 2780 valvole valves		B=KIT 2650 ø 20 pistoni pistons		B=KIT 1891 ø 22 pistoni pistons		C=KIT 2873 tenute olio oil seals	
Pos.	Q.ty	Pos.	Q.ty	Pos.	Q.ty	Pos.	Q.ty
5	6	19	3	19	3	25	2
6	6					37	1
						42	1
						43	3

- C Tolleranza coppia di serraggio +0÷-10% / Tightening torque tolerance +0÷-10%
- ⊕ Avvitare con Loxeal 55-14 / Screw with Loxeal 55-14
- ⊕ Lubrificare con grasso Molykote PG54 solo sul diametro INTERNO / Lubricate with grease Molykote PG54 on the INNER diameter only
- (a) Montare con attrezzo speciale cod. 1940670 / Fit with special tool code nr. 1940670
- (b) Montare anello tenuta con attrezzo cod. 1941990 / Fit the seal with tool code nr. 1941990
- @ Posizionamento targa di identificazione / Identification plate positioning

PARTI SPECIALI IN VITON SPECIAL PARTS

Cod. - Part n°	Denominazione - Description	Q.tà - Q.ty
2778	Tenute acqua/Water seals ø 20	1
2779	Tenute acqua/Water seals ø 22	1

Olio - Oil

Tipo / Type	Quantità / Quantity
SAE 10W40	0,9 Kg