

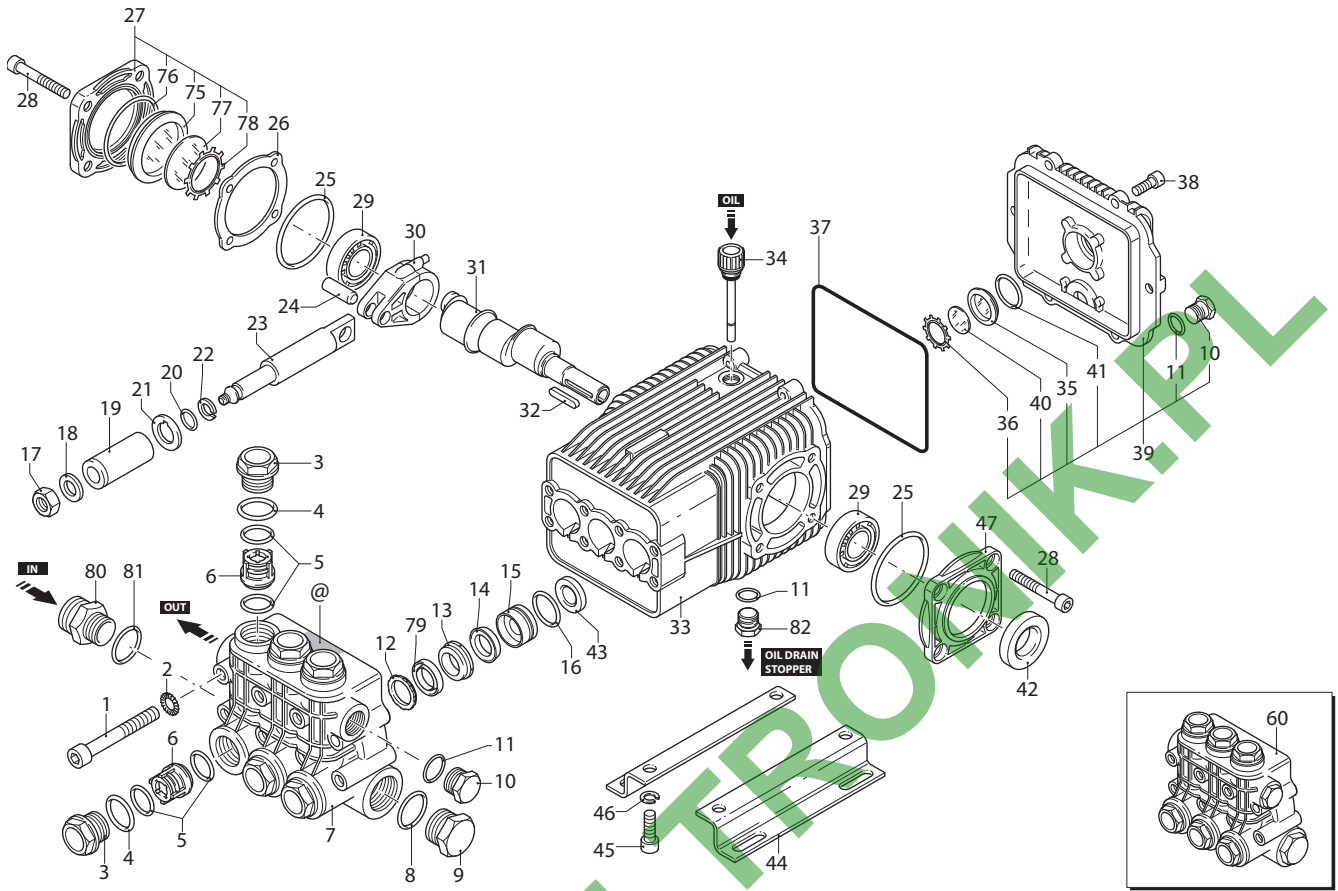
WHWL

VERSION

N

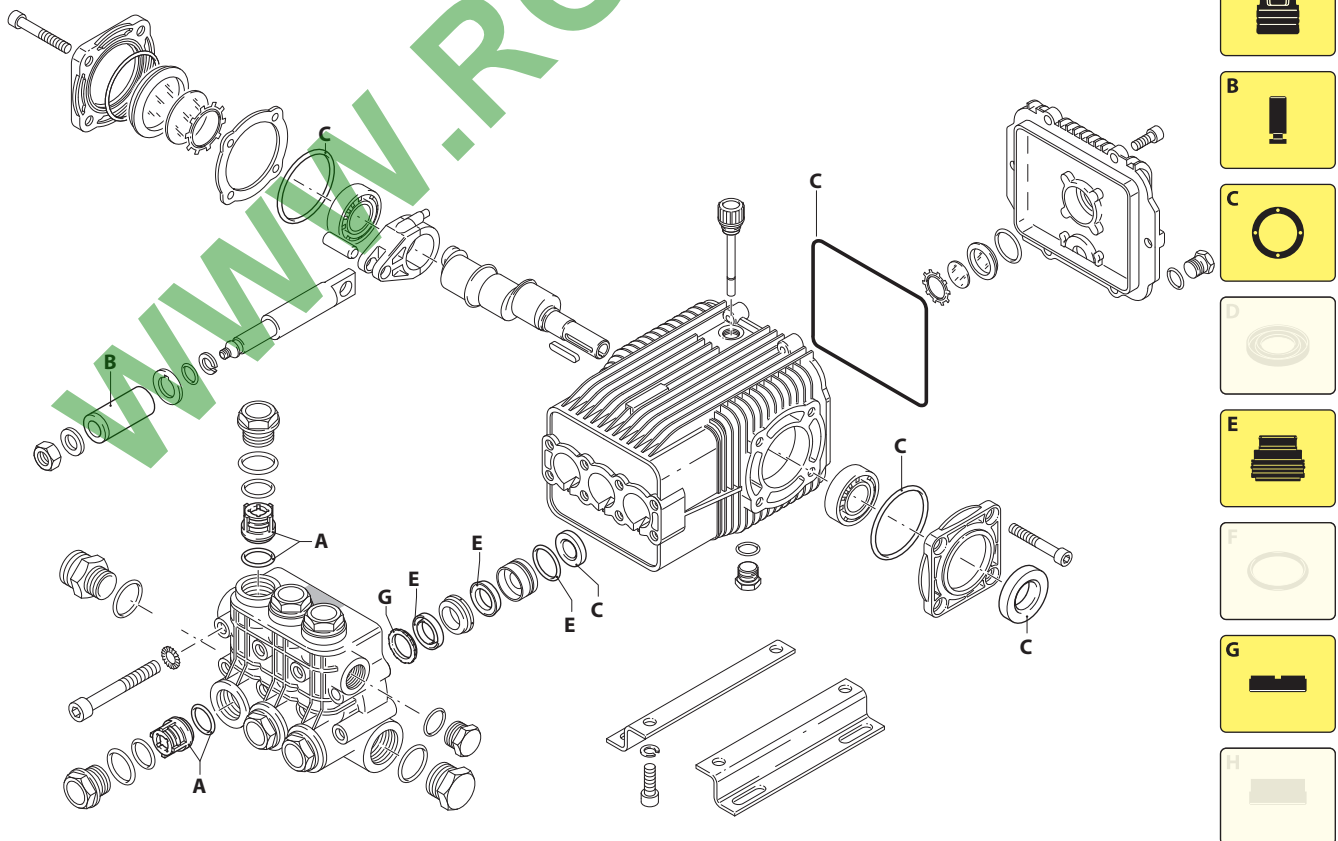
1450rpm

Ø 24 mm



UN003512-LN

KIT RICAMBI / PART KITS



UN003513-LN

194 Series

WHWL 1450 rpm N version ø 24 mm



38.15 (23966)
42.15 (23967)
50.15 (23968)

Pos.	Cod.	Denominazione	Description	Qt	Note	Pos.	Cod.	Denominazione	Description	Qt	Note
1	1941360	Vite TCEI M10x80	Screw	8	C=42Nm	38	1200430	Vite TCEI M6x16	Screw	6	C=10Nm
2	650530	Rondella	Washer	8		39	2529012	Coperchio	Cover	1	
3	1941790	Tappo	Plug	6	C=68Nm	40	1780690	Disco	Plate	1	⊗
4	1940150	Anello antiestrusione	Ring	6		41	1140450	Guarnizione OR Ø 20,24x2,62	O-ring	1	⊗
5	1140450	Guarnizione OR Ø 20,24x2,62	O-ring	12		42	820680	Anello tenuta	Ring	1	(a)
6	1949054	Valvola completa	Complete valve	6		43	1940560	Anello tenuta	Ring	3	
7	1941860	Testa	Head	1		44	1940370	Piede	Foot	2	Optional
8	550350	Guarnizione OR Ø 23,81X2,62	O-ring	1		45	1940380	Vite TCEI 10x18	Screw	4	Optional C=50Nm
9	1140480	Tappo	Plug	1	C=35Nm	46	200231	Rondella	Washer	4	Optional
10	1981180	Tappo 3/8" G nickel	Plug	2	⊗ C=25Nm	47	2520320	Supporto cuscinetto aperto	Support	1	
11	740290	Guarnizione OR Ø 14x1,78	O-ring	3	⊗	60	1949235	Premontaggio testa	Head assembly	1	
12	1941570	Anello appoggio Ø 28	Ring	3		75	1941270	Indicatore livello	Level gauge	1	④
13	1943170	Guida pistone anteriore Ø 28	Piston guide	3		76	100410	Guarnizione OR Ø 34,6x2,62	O-ring	1	④
14	1943160	Guarnizione Ø 28 - PTFE	Gasket	3	⊗	77	1941260	Disco	Plate	1	④
15	1943180	Guida pistone posteriore Ø 28	Piston guide	3		78	1941290	Anello	Ring	1	④
16	1140490	Guarnizione OR Ø 37,82x1,78	O-ring	3		79	1943150	Guarnizione Ø 28 - PTFE	Gasket	3	⊗
17	1940570	Dado	Nut	3	⊗ C=12Nm	80	1943270	Raccordo	Fitting	1	▲ C=35Nm
18	1940580	Rondella	Washer	3		81	550350	Guarnizione OR Ø 23,81X2,62	O-ring	1	▲
19	1140190	Pistone Ø 28	Piston	3		82	1980740	Tappo 3/8" G ottone	Plug	2	C=20Nm
20	880840	Guarnizione OR Ø 9,25x1,78	O-ring	3							
21	1140160	Disco	Plate	3							
22	1940120	Anello antiestrusione	Ring	3							
23	1940070	Pistone di guida	Piston	3							
24	1940060	Perno	Hub pin	3							
25	1941380	Guarnizione OR Ø 66,34x2,62	O-ring	2							
26	1941390	Spessore 0,05 mm	Shim 0.05 mm	1÷3							
	1941400	Spessore 0,10 mm	Shim 0.10 mm	1÷3							
	1941410	Spessore 0,19 mm	Shim 0.19 mm	1÷3							
	1941420	Spessore 0,25 mm	Shim 0.25 mm	1÷3							
27	2529011	Coperchio	Cover	1							
28	850370	Vite TCEI M8x16	Screw	8	C=24,5Nm						
29	1140410	Cuscinetto	Bearing	2							
30	1940051	Biella alluminio	Connecting-rod	3	⊗ C=24,5Nm						
31	1940980	Albero marcato 8	Shaft	1	●						
	1940180	Albero marcato 3	Shaft	1	○						
	1943280	Albero marcato 10	Shaft	1	▲						
32	650250	Linguetta	Key	1							
33	2520330	Corpo pompa	Pump body	1							
34	1140370	Tappo	Plug	1							
35	1260250	Indicatore livello	Level gauge	1	⊗						
36	1260430	Anello	Ring	1	⊗						
37	1940410	Guarnizione OR Ø 132x3	O-ring	1							

⊗ Compreso nel cod. 2349012 / Part of part n° 2349012

④ Compreso nel cod. 2529011 / Part of part n° 2529011

KIT RICAMBI - PART KITS

A=KIT 42401 valvole valves		B=KIT 1849 ø 28 pistoni pistons		C=KIT 2873 tenute olio oil seals		E=KIT 42562 ø 28 (h) tenute acqua water seals	
Pos.	Q.ty	Pos.	Q.ty	Pos.	Q.ty	Pos.	Q.ty
5	6	19	3	25	2	14	3
6	6			37	1	16	3
				42	1	79	3
				43	3		

G=KIT 42561 ø 28 anelli appoggio support rings							
Pos.	Q.ty	Pos.	Q.ty	Pos.	Q.ty	Pos.	Q.ty
12	3						

SIMBOLOGIA - SYMBOLS

- Per / For WHWL 38.15 cod. 23966
- Per / For WHWL 42.15 cod. 23967
- ▲ Per / For WHWL 50.15 cod. 23968

C Tolleranza coppia di serraggio +0÷-10% / Tightening torque tolerance +0÷-10%

⊗ Avvitare con Loxeal 55-14 / Screw with Loxeal 55-14

⊗ Lubrificare con grasso Molykote PG54 solo sul diametro INTERNO / Lubricate with grease Molykote PG54 on the INNER diameter only

(a) Montare anello tenuta con attrezzo cod. 1941990 / Fit the seal with tool code nr. 1941990

@ Posizionamento targa di identificazione / Identification plate positioning

(b) Fornire il kit con la guarnizione cod. 1943160 già montata sulla guida pistone cod. 1943180 / Provide the kit with the gasket code nr. 1943160 already assembled on the piston guide code nr. 1943180

Olio - Oil

Tipo / Type	Quantità / Quantity
ISO VG 220	0,92 Kg