

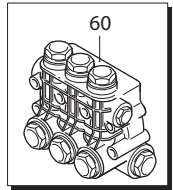
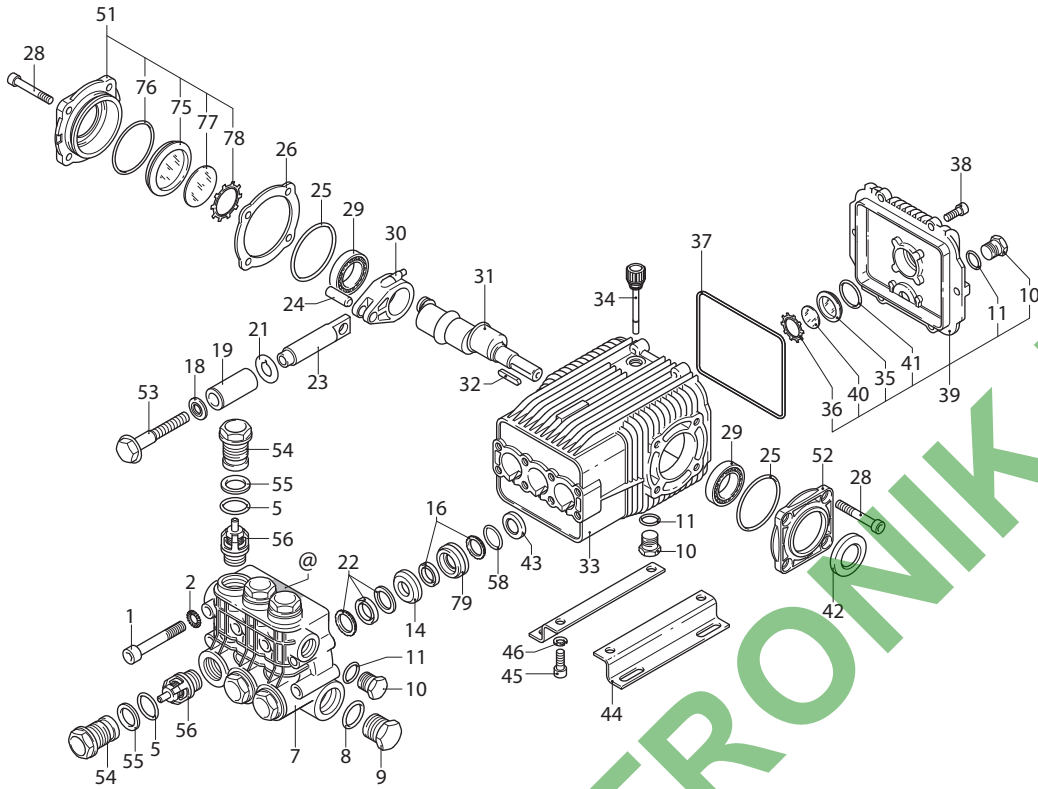
# SXWA

VERSION

# N

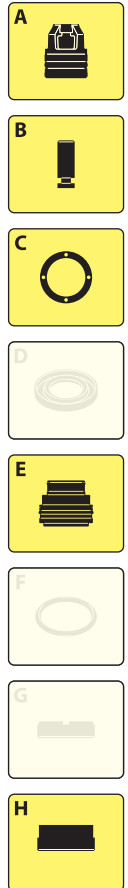
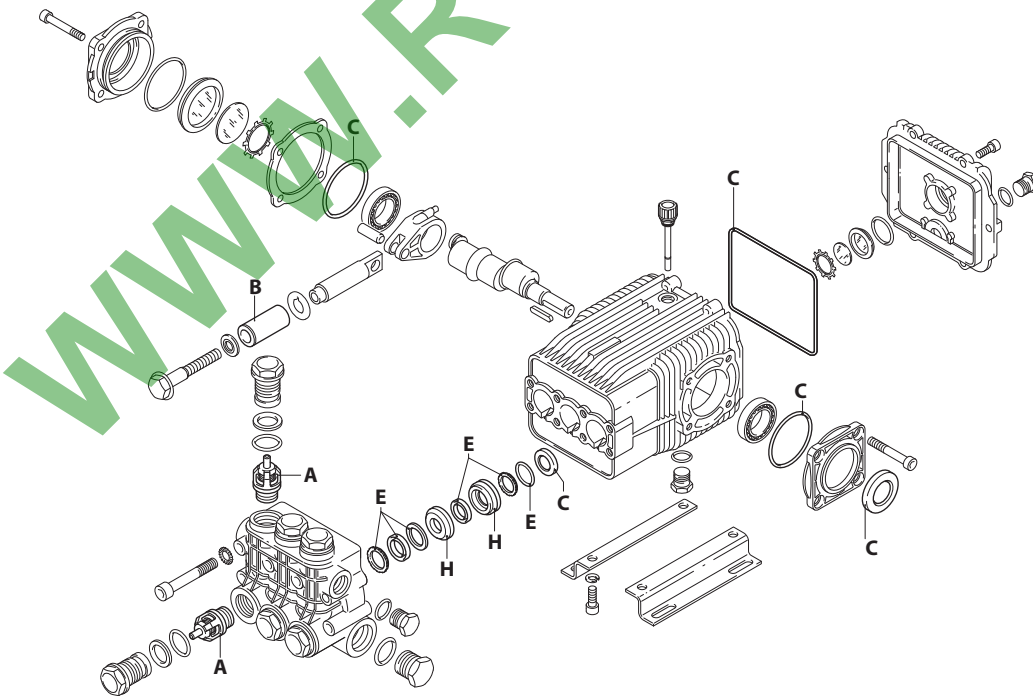
# 1750rpm

∅ 24x45 mm



UN003502-MR

## KIT RICAMBI / PART KITS



UN003503-MR

# 194 Series

SXWA 1750 rpm N version ø 24 mm

4 G50 (21024)  
5.5 G50 (21006)  
7 G50 (21211)



Pos.	Cod.	Denominazione	Description	Qt	Note	Pos.	Cod.	Denominazione	Description	Qt	Note	
1	1940260	Vite	TCEI M10x80	Screw	8	C=50Nm	51	1949011	Coperchio	Cover	1	
2	650530	Rondella		Washer	8		52	1941240	Supporto	Support	1	
5	880830	Guarnizione OR	Ø 15,54x2,62	O-ring	6		53	1941640	Vite	TE M6x60	3	■ C=7Nm (b)
7	1942530	Testa		Head	1		54	1940940	Tappo	Plug	6	C=60Nm
8	180101	Guarnizione OR	Ø 17,5x2	O-ring	1		55	1941070	Anello	antiestrusione	6	
9	820361	Tappo	1/2" G ottone	Plug	1	C=30Nm	56	1949051	Valvola completa	Complete valve	6	
10	1980740	Tappo	3/8" G ottone	Plug	3	C=25Nm	58	820490	Guarnizione OR	Ø 34,65x1,78	3	
11	740290	Guarnizione OR	Ø 14x1,78	O-ring	3		60	1949220	Premontaggio testa	Head assembly	1	
14	1942470	Guida pistone	anteriore Ø18	Piston guide	3		75	1941270	Indicatore livello	Level gauge	1	
16	1942690	Tenuta acqua		Water seal	3	☒	76	100410	Guarnizione OR	Ø 34,6x2,62	1	
18	1340600	Rondella		Washer	3		77	1941260	Disco	Plate	1	
19	1941020	Pistone	Ø 18	Piston	3		78	1941290	Anello	Ring	1	
21	1383190	Disco		Plate	3		79	1942480	Guida pistone	posteriore Ø 18	3	
22	1942700	Guarnizione		Gasket	3	☒						
23	1940960	Pistone	di guida	Piston	3							
24	1940060	Perno		Hub pin	3							
25	1941380	Guarnizione OR	Ø 66,34x2,62	O-ring	2							
26	1941390	Spessore 0,05 mm		Shim 0.05 mm	1							
	1941400	Spessore 0,10 mm		Shim 0.10 mm	1							
	1941410	Spessore 0,19 mm		Shim 0.19 mm	1							
	1941420	Spessore 0,25 mm		Shim 0.25 mm	1							
28	850370	Vite	TCEI M8x16	Screw	8	C=24,5Nm						
29	1140410	Cuscinetto		Bearing	2							
30	1940051	Biella	alluminio	Connecting-rod	3	⊙ C=20Nm						
31	1940520	Albero	marcato 5	Shaft	1	○						
	1940170	Albero	marcato 2	Shaft	1	●						
	1940970	Albero	marcato 7	Shaft	1	▲						
32	650250	Linguetta		Key	1							
33	1941330	Corpo pompa		Pump body	1							
34	1140370	Tappo		Plug	1							
35	1260250	Indicatore livello		Level gauge	1							
36	1260430	Anello		Ring	1							
37	1940410	Guarnizione OR	Ø 132x3	O-ring	1							
38	1200430	Vite	TCEI M6x16	Screw	6	C=10Nm						
39	1949010	Coperchio	completo	Cover	1							
40	1780690	Disco		Plate	1							
41	1140450	Guarnizione OR	Ø 20,24x2,62	O-ring	1							
42	820680	Anello	tenuta	Ring	1	(a)						
43	1940560	Anello	tenuta	Ring	3							
44	1940370	Piede		Foot	2	Optional						
45	1940380	Vite	TCEI 10x18	Screw	4	Optional C=50Nm						
46	200231	Rondella		Washer	4	Optional						

## KIT RICAMBI - PART KITS

A=KIT 2871 valvole valves		B=KIT 2872 ø 18 pistoni pistons		C=KIT 2873 tenute olio oil seals		E=KIT 2874 ø 18 tenute acqua water seals	
Pos.	Q.ty	Pos.	Q.ty	Pos.	Q.ty	Pos.	Q.ty
56	6	19	3	25	2	16	3
				37	1	22	3
				42	1	58	3
				43	3		

H=KIT 42120 guida pistoni pistons guide							
Pos.	Q.ty	Pos.	Q.ty	Pos.	Q.ty	Pos.	Q.ty
14	3						
79	3						

## SIMBOLOGIA - SYMBOLS

- Per / For SXWA 4 G50 cod. 21024
- Per / For SXWA 5.5 G50 cod. 21006
- ▲ Per / For SXWA 7 G50 cod. 21211

- C Tolleranza coppia di serraggio +0÷-10% / Tightening torque tolerance +0÷-10%
- ⊙ Avvitare con Loxeal 55-14 / Screw with Loxeal 55-14
- ☒ Lubrificare con grasso Molykote PG54 solo sul diametro INTERNO / Lubricate with grease Molykote PG54 on the INNER diameter only.
- Avvitare con Loxeal 24-18 frenafiletto DEBOLE / Screw with Loxeal 24-18 thread lock WEAK
- (a) Montare anello tenuta con attrezzo cod. 1941990 / Fit the seal with tool code nr. 1941990
- (b) Attenzione: il frenafiletto deve essere inserito solo sulla madrevite e non sulla vite prima dell'assemblaggio / Warning: the thread sealer must be applied prior to assembly, only to the nut thread and not to the screw
- @ Posizionamento targa di identificazione / Identification plate positioning

### Olio - Oil

Tipo / Type	Quantità / Quantity
SAE 15W40	0,9 Kg