

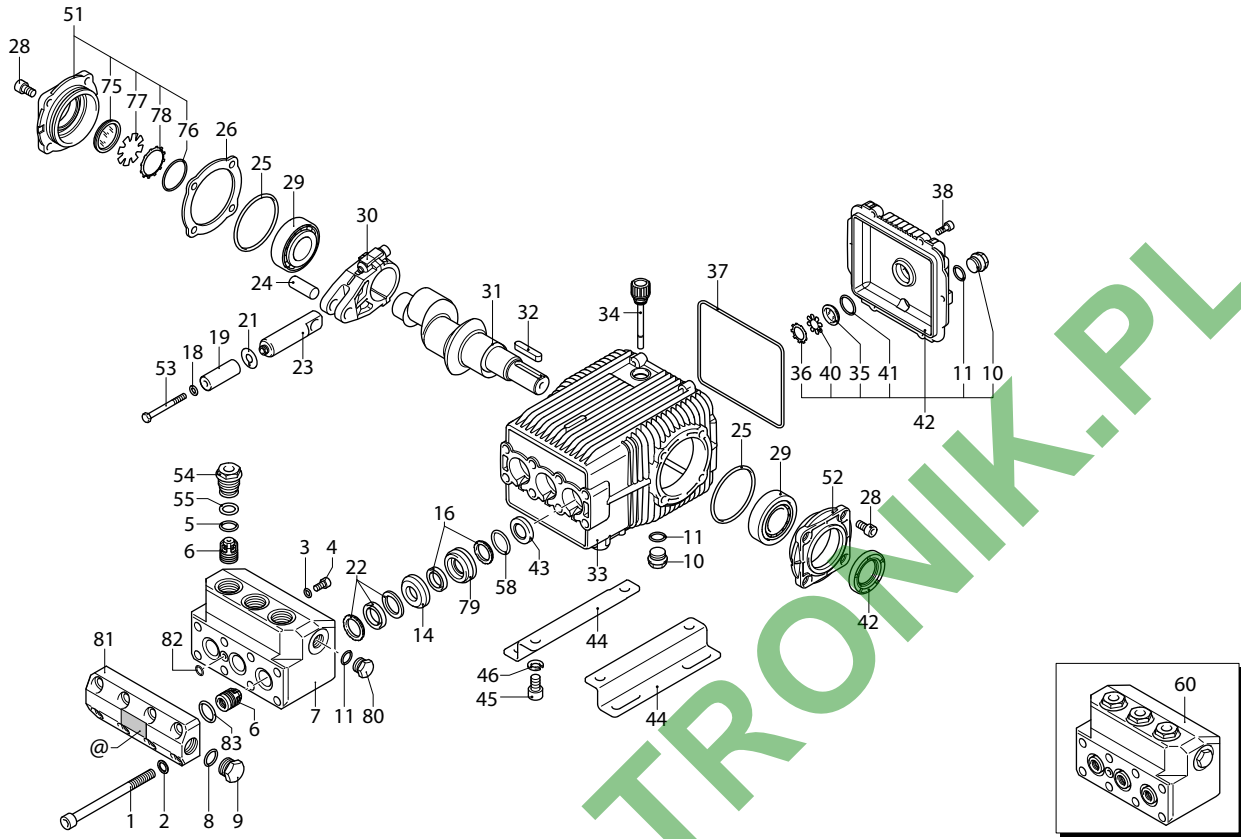
STP-I

VERSION

N

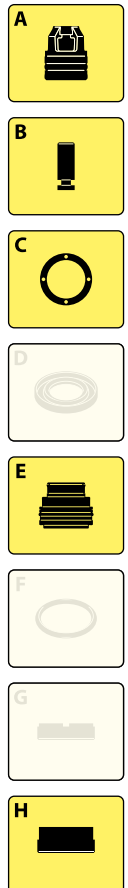
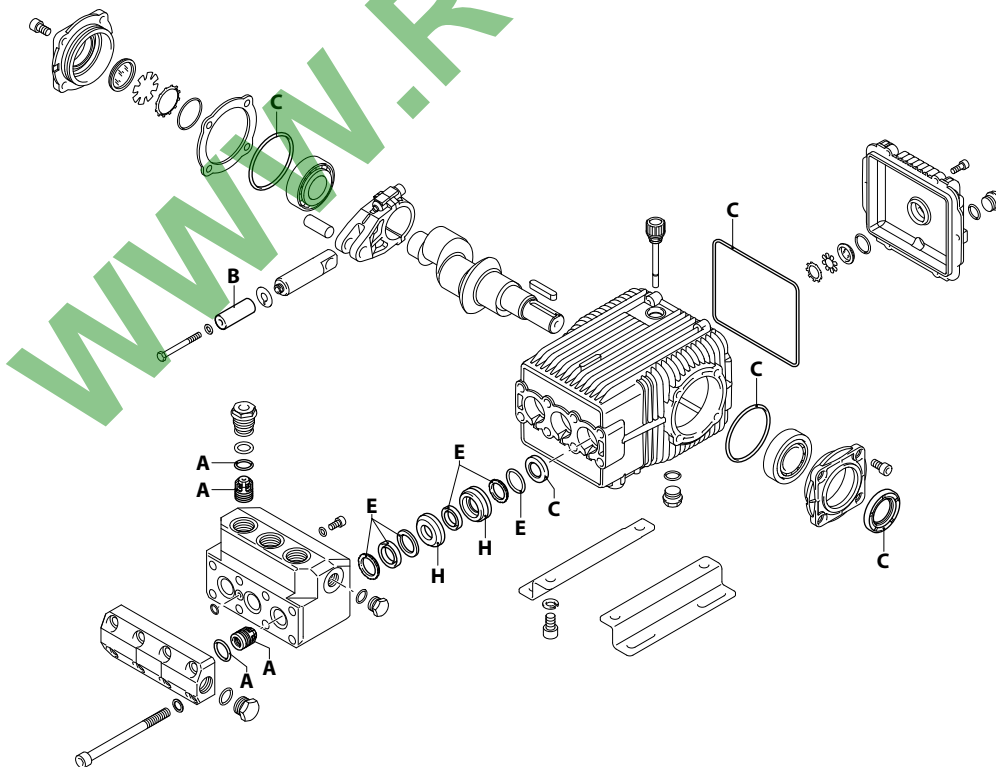
1450rpm

Ø 24x45 mm



UN004284-BM

KIT RICAMBI / PART KITS



UN004285-BM

194 Series

STP-I 1450 rpm N version ø 24x45 mm

10.50 (27170)
15.50 (26597)

20.50 (27171)
22.50 (27172)



Pos.	Cod.	Denominazione	Description	Qt	Note	Pos.	Cod.	Denominazione	Description	Qt	Note
1	1943040	Vite TCEI M10x130	Screw	8	C=50Nm	43	1940560	Anello tenuta	Ring	3	
2	650530	Rondella	Washer	8		44	1940370	Piede	Foot	2	Optional
3	1982570	Rondella	Washer	3		45	1940380	Vite TCEI 10x18	Screw	4	Opt. C=53Nm
4	1943560	Vite TCEI M6x12	Screw	3	C=7Nm	46	200231	Rondella	Washer	4	Optional
5	880830	Guarnizione OR ø 15,54x2,62	O-ring	3		51	1949011	Coperchio	Cover	1	
6	1949055	Valvola completa	Complete valve	6	(e)	52	1941240	Supporto	Support	1	
7	1944010	Testa	Head	1		53	1941640	Vite TE M6x60	Screw	3	C=7Nm
8	180101	Guarnizione OR ø 17,5x2	O-ring	1		54	1941800	Tappo nickelato	Plug	3	C=60Nm
9	960870	Tappo 1/2" G nickel	Plug	1	C=30Nm	55	1941070	Anello antiestrusione	Ring	3	
10	1980740	Tappo 3/8" G ottone	Plug	2	C=25Nm	58	820490	Guarnizione OR ø 34,65x1,78	O-ring	3	
11	740290	Guarnizione OR ø 14x1,78	O-ring	2		60	1949259	Premontaggio testa	Head assembly	1	
14	1942470	Guida pistone anteriore ø 18	Piston guide	3		75	1941270	Indicatore livello	Level gauge	1	
16	1942690	Tenuta acqua	Water seal	3	(b)	76	100410	Guarnizione OR ø 34,6x2,62	O-ring	1	
18	1340600	Rondella	Washer	3		77	1941260	Disco	Plate	1	
19	1941020	Pistone ø 18	Piston	3		78	1941290	Anello	Ring	1	
21	1383190	Disco	Plate	3		79	1942480	Guida pistone posteriore ø 18	Piston guide	3	
22	1942700	Guarnizione	Gasket	3	(b)	80	1981180	Tappo 3/8" G nickel	Plug	1	C=25Nm
23	1940960	Pistone di guida	Piston	3		81	1944020	Collettore aspirazione	Suction fitting	1	
24	1940060	Spina	Pin	3		82	800560	Guarnizione OR ø 8,73x1,78	O-ring	1	
25	1941380	Guarnizione OR ø 66,34x2,62	O-ring	2		83	720030	Guarnizione OR ø 22,22x2,62	O-ring	3	
26	1941390	Spessore 0,05 mm	Shim 0.05 mm	1							
	1941400	Spessore 0,10 mm	Shim 0.10 mm	1							
	1941410	Spessore 0,19 mm	Shim 0.19 mm	1							
	1941420	Spessore 0,25 mm	Shim 0.25 mm	1							
28	850370	Vite TCEI M8x16	Screw	8	C=24,5Nm						
29	1140410	Cuscinetto	Bearing	2							
30	1940051	Biella alluminio	Connecting-rod	3	C=24,5Nm						
31	1940530	Albero marcato 6	Shaft	1							
	1940980	Albero marcato 8	Shaft	1							
	1940970	Albero marcato 7	Shaft	1							
	1943510	Albero marcato 12	Shaft	1							
32	650250	Linguetta	Key	1							
33	1941330	Corpo pompa	Pump body	1							
34	1140370	Tappo	Plug	1							
35	1260250	Indicatore livello	Level gauge	1							
36	1260430	Anello	Ring	1							
37	1940410	Guarnizione OR ø 132x3	O-ring	1							
38	1200430	Vite TCEI M6x16	Screw	6	C=10Nm						
39	1949010	Coperchio completo	Cover	1							
40	1780690	Disco	Plate	1							
41	1140450	Guarnizione OR ø 20,24x2,62	O-ring	1							
42	820680	Anello tenuta	Ring	1	(a)						

KIT RICAMBI - PART KITS

A=KIT 43408 valvole valves		B=KIT 2872 ø 18 pistoni pistons		C=KIT 2873 tenute olio oil seals		E=KIT 2874 ø 18 tenute acqua water seals	
Pos.	Q.ty	Pos.	Q.ty	Pos.	Q.ty	Pos.	Q.ty
5	3	19	3	25	2	16	3
6	6			37	1	22	3
83	3			42	1	58	3
				43	3		

H=KIT 42120 ø 18 guida pistoni pistons guide							
Pos.	Q.ty	Pos.	Q.ty	Pos.	Q.ty	Pos.	Q.ty
14	3						
79	3						

SIMBOLOGIA - SYMBOLS

○ Per / For STP-I 10.50 N cod. 27170	● Per / For STP-I 15.50 N cod. 26597
□ Per / For STP-I 20.50 N cod. 27171	◆ Per / For STP-I 22.50 N cod. 27172

- C Tolleranza coppia di serraggio +0÷-10% / Tightening torque tolerance +0÷-10%
- Avvitare con Loxeal 55-14 / Screw with Loxeal 55-14
- ⊠ Lubrificare con grasso Molykote PG54 / Lubricate with grease Molykote PG54
- Il frenafiletto Loxeal 24-18 deve essere inserito solo sulla madrevite e non sulla vite prima dell'assemblaggio. / The thread lock Loxeal 55-14 should only be placed on the nut, not on the screw prior to assembly
- * Avvitare a mano, NON usare gli avvitatori per evitare rotture delle gabbie valvole. / Tighten by hand, DO NOT use screwdrivers to avoid breakage of the valve cages.
- (a) Montare anello tenuta a filo del centraggio ø61 del coperchio
- (b) Montare con tampone / Fit the seal with tool
- (e)- Per il montaggio valvole mandata utilizzare tampone cod. 1942460 / For the delivery valves assembly use pad code nr. 1942460
- Per estrazione sedi valvole in mandata utilizzare attrezzo cod. 1942430 / For extraction of the delivery valves seats use tool code nr. 1942430
- @ Posizionamento targa di identificazione / Identification plate positioning

Olio - Oil

Tipo / Type	Quantità / Quantity
SAE 75W90	0,9 Kg