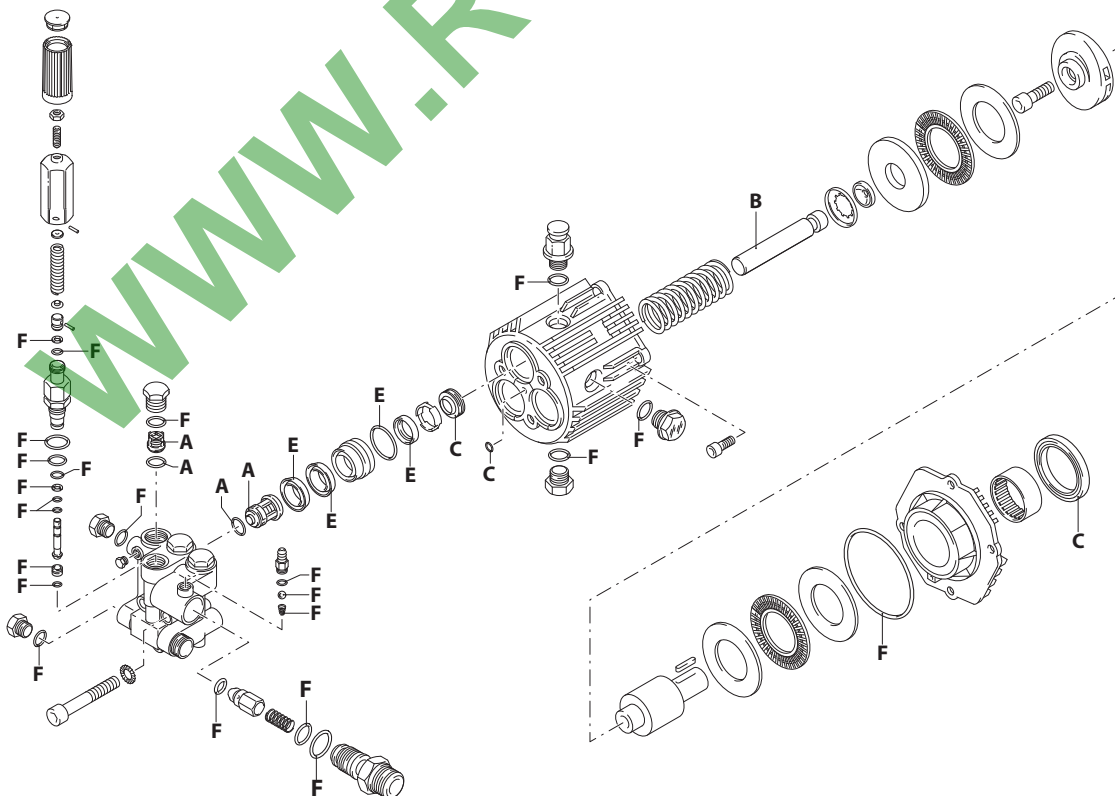


UN00_1894-MR

KIT RICAMBI / PART KITS



UN00_1895-MR

198 Series

SJS 2800 rpm N version ø 24 mm



8.17 (20835)
10.17 (20836)
11.17 (20837)

Pos.	Cod.	Denominazione	Description	Qt	Note	Pos.	Cod.	Denominazione	Description	Qt	Note
1	1981780	Manopola	Knob	1		43	770260	Guarnizione OR	Ø 23,52x1,78	3	
2	1980300	Dado M6	Nut	1		44	1260440	Tenuta acqua	Ø 15	3	☒
3	1980470	Vite M6x20	Screw	1		45	1981580	Anello antiestrusione	Ring	3	
4	1980390	Inserto	Insert	1		46	1980410	Tenuta olio	Oil seal	3	
5	1080070	Spina	Pin	2		47	770090	Guarnizione OR	Ø 5,28x1,78	1	
6	1980220	Piattello	Wobble plate	2		48	1980010	Corpo pompa	Pump body	1	
7	1271070	Molla	Spring	1		49	740290	Guarnizione OR	Ø 14x1,78	3	
8	1080041	Pistone superiore	Piston	1		50	1980380	Tappo	Plug	1	C=9Nm
9	1080401	Anello antiestrusione	Ring	1		51	1980740	Tappo 3/8" G ottone	Plug	1	C=20Nm
10	1080250	Guarnizione OR Ø 7,66x1,78	O-ring	1		52	1980290	Indicatore livello 3/8" G	Level gauge	1	C=8Nm
11	1980210	Guida pistone	Piston guide	1	☉ C=15Nm	53	180030	Vite TCEI M8x20	Screw	4	C=24,5Nm
12	880830	Guarnizione OR Ø 15,54x2,62	O-ring	7		54	1981140	Molla	Spring	3	
13	740290	Guarnizione OR Ø 14x1,78	O-ring	1		55	1981120	Pistone Ø 15	Piston	3	
14	800560	Guarnizione OR Ø 8,73x1,78	O-ring	1		56	1980150	Anello	Ring	3	
15	1271170	Anello antiestrusione	Ring	1		57	1983100	Ralla	Fifth wheel	1	
16	1080190	Guarnizione OR Ø 2,90x1,78	O-ring	2		58	1980250	Ralla	Fifth wheel	2	
17	1271160	Pistone inferiore	Piston	1		59	1980240	Ralla	Fifth wheel	3	
18	1980200	Sede	Seat	1		60	850370	Vite TCEI M8x16	Screw	1	☉ C=24,5Nm
19	1470210	Guarnizione OR Ø 9x1	O-ring	1		61	1980070	Piattello 8,5° (2 tacche)	Wobble plate	1	●
20	880581	Tappo 1/4" G	Plug	2	C=15Nm		1980060	Piattello 10° (1 tacca)	Wobble plate	1	⊕
21	820510	Guarnizione OR Ø 10,82x1,78	O-ring	2			1980050	Piattello 12°	Wobble plate	1	▲
22	620301	Tappo 1/8" G	Plug	1	☉	63	1980340	Guarnizione OR Ø 83,8x2,62	O-ring	1	
23	1980310	Vite TCEI M10x65	Screw	3	C=50Nm	64	1980040	Flangia F9	Flange	1	
24	650530	Rondella	Washer	3		65	1980230	Boccola	Bushing	1	
25	1982450	Testa	Head	1		66	480671	Anello tenuta	Ring	1	
26	1260162	Tappo	Plug	3	☉ C=50Nm	67	1980430	Distanziale	Spacer	3	
27	960160	Guarnizione OR Ø 17,86x2,62	O-ring	3		71	1380520	Linguetta	Key	1	
28	1269050	Valvola completa	Complete valve	3		76	1981130	Piattello	Wobble plate	3	
29	1982520	Portagomma Ø 8	Hose tail	1	☉ C=4Nm	78	1981770	Tappo	Plug	1	
30	480480	Guarnizione OR Ø 4,48x1,78	O-ring	1							
31	1250280	Sfera	Ball	1							
32	1560520	Molla	Spring	1							
33	1460430	Guarnizione OR Ø 4x2,5	O-ring	1							
34	1540170	Otturatore nickelato	Shutter	1							
35	1080091	Molla	Spring	1							
36	394280	Guarnizione OR Ø 12,42x1,78	O-ring	1							
37	1200690	Guarnizione OR Ø 15,6x1,78	O-ring	1							
38	1270141	Iniettore	Injector	1	C=32Nm						
39	1980120	Albero maschio Ø 24	Shaft	1							
40	1989050	Valvola completa	Complete valve	3							
41	1342761	Tenuta acqua Ø 15	Water seal	3	☒						
42	1981570	Guida pistone Ø 15	Piston guide	3							

KIT RICAMBI - PART KITS

A=KIT 2869 valvole valves		B=KIT 2513 ø 15 pistoni pistons		C=KIT 2797 tenute olio oil seals		E=KIT 2167 ø 15 tenute acqua water seals	
Pos.	Q.ty	Pos.	Q.ty	Pos.	Q.ty	Pos.	Q.ty
12	6	55	3	46	3	41	3
28	3			47	1	43	3
40	3			66	1	44	3
						45	3

F=KIT 2799 OR O-Rings							
Pos.	Q.ty	Pos.	Q.ty	Pos.	Q.ty	Pos.	Q.ty
9	1	19	1	36	1		
10	1	21	2	37	1		
12	7	27	3	49	3		
13	1	30	1	63	1		
14	1	31	1				
15	1	32	1				
16	2	33	1				

SIMBOLOGIA - SYMBOLS

- Per / For SJS 8.17 N cod. 20835
- ☉ Per / For SJS 10.17 N cod. 20836
- ▲ Per / For SJS 11.17 N cod. 20837

- C Tolleranza coppia di serraggio +0÷-10% / Tightening torque tolerance +0÷-10%
- ☉ Avvitare con Loxeal 55-14 / Screw with Loxeal 55-14
- ☒ Lubrificare con grasso Molykote PG54 solo sul diametro INTERNO / Lubricate with grease Molykote PG54 on the INNER diameter only
- @ Posizionamento targa di identificazione / Identification plate positioning

Olio - Oil	
Tipo / Type	Quantità / Quantity
SAE 75W90	0,135 Kg