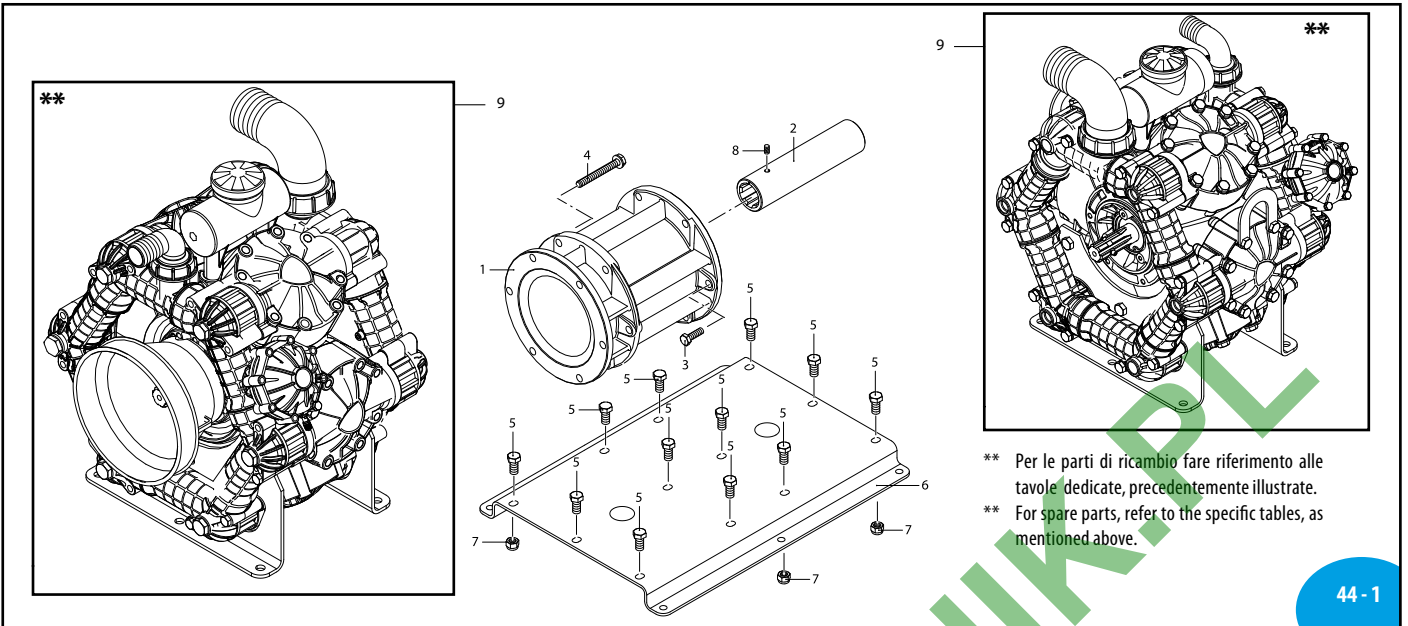


## AR 820 bp BIG TWIN - AR 920 bp BIG TWIN

	C/C
	BLUEFLEX
AR 820 bp AP Big Twin	31308
AR 920 bp AP Big Twin	31309

CM 3048603



\*\* Per le parti di ricambio fare riferimento alle tavole dedicate, precedentemente illustrate.  
\*\* For spare parts, refer to the specific tables, as mentioned above.

44 - 1

SL000367-FS

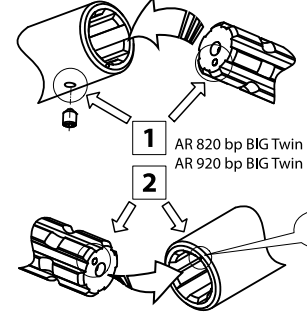
DI 3048505

Pos	Cod.	Descrizione	Description	Q.ty	Note
1	3040690	Flangia	Flange	1	
2	3040700	Giunto marcato 6	Coupling	1	☐ + ○
3	450262	Vite TE M10x35	Screw	6	Inox C10
4	3040281	Vite TE M10x85	Screw	6	Inox C10
5	3040721	Vite TE M14x30	Screw	12	Inox C50
6	3040710	Base	Base	1	
7	3040730	Dado M14x30	Nut	12	Inox C50
8	800750	Vite M8x8	Screw	1	C10
9	32053	Pompa AR 410 bp AP C/C	Pump	2	AR820bp Big Twin
	32055	Pompa AR 460 bp AP C/C	Pump	2	AR920bp Big Twin

sp\_ar820\_920bp\_big\_twin.pdf

Warning! Shaft timing  
Attention! Mise en phase  
vilebrequins  
Achtung! Wellen-steuerzeiten

Attenzione! Fasatura alberi  
Atencion! Calibracion ejes

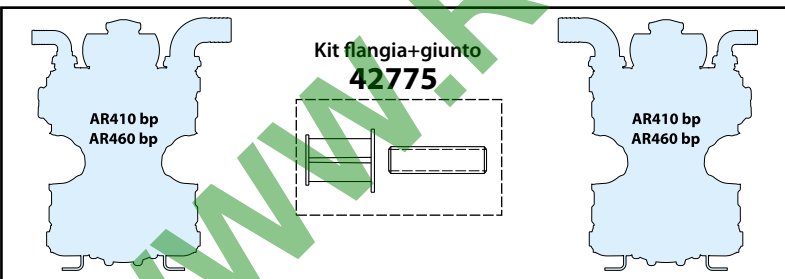


**ATTENZIONE!** Montare gli alberi con la marcatura e il foro di fasatura sul lato opposto della flangia. Far coincidere la punzonatura sul giunto, con il foro di fasatura dell'albero.

**WARNING!** Fit the shafts with the marking and the locator hole on the end opposite the flange. Align the punched marking on the coupling with the locator hole in the shaft.

**ATTENZIONE!** Prima dell'accoppiamento spruzzare lo spray D-321R sui terminali degli alberi e all'interno del giunto. Lasciare asciugare e quindi lubrificare con grasso P40.

**WARNING!** Before connecting, spray D-3213 onto the ends of the shafts and inside the coupling. Leave to dry then apply P40 grease.



CM 3048605



WWW.ROVERBERONIK.PL