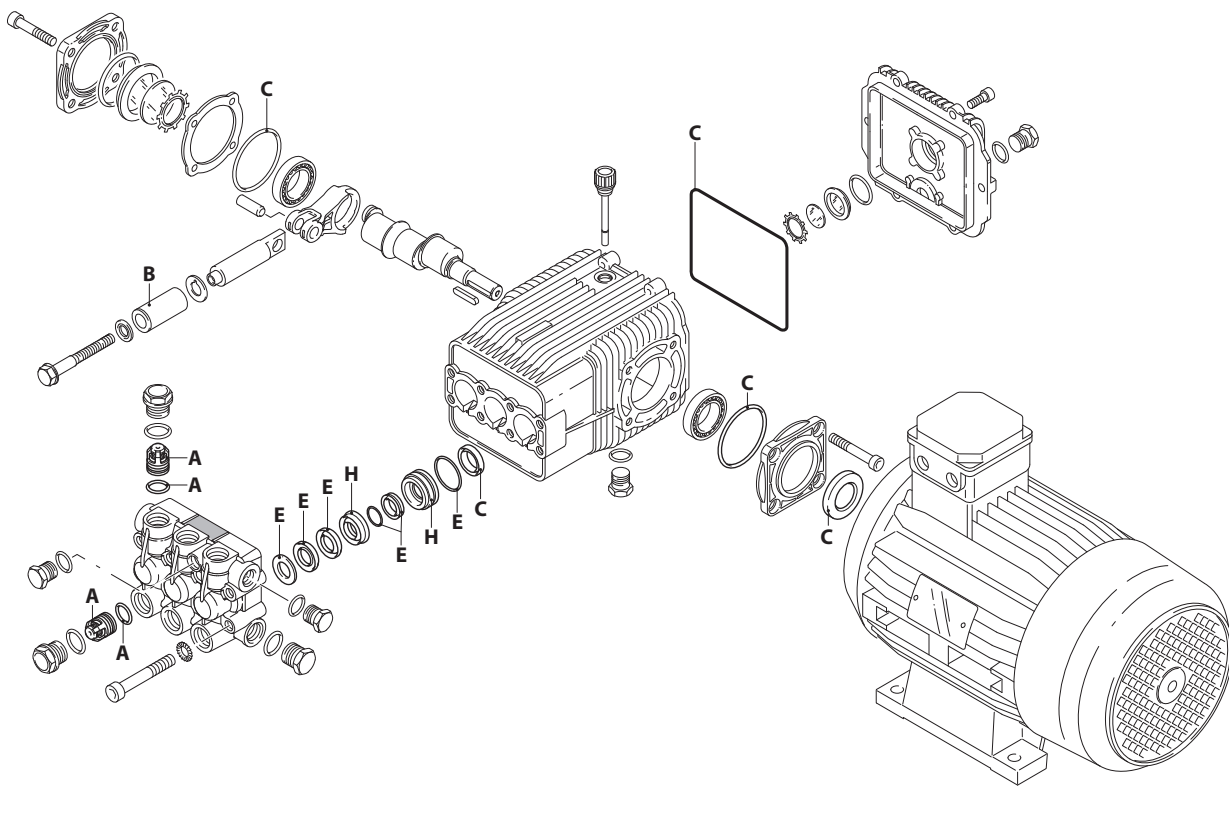


UN003434-LN

KIT RICAMBI / PART KITS



- A
- B
- C
- D
- E
- F
- G
- H

UN003435-LN

298 Series

15.15 ET (23974)
15.20 H ET (23975)

HRW 1450 rpm

21.15 H ET (23976)
21.20 H ET (23977)



Pos.	Cod.	Denominazione	Description	Qt	Note	Pos.	Cod.	Denominazione	Description	Qt	Note
1	2980100	Vite	TCEI M10x70	8	C=50Nm	41	1941390	Spessore 0,05 mm	Shim 0.05 mm	1÷3	
2	650530	Rondella		8			1941400	Spessore 0,10 mm	Shim 0.10 mm	1÷3	
3	2980020	Testa		1	RW		1941410	Spessore 0,19 mm	Shim 0.19 mm	1÷3	
	2980110	Testa	nikelata	1	RW H		1941420	Spessore 0,25 mm	Shim 0.25 mm	1÷3	
4	180101	Guarnizione OR	Ø 17,5x2	1		42	1949011	Coperchio	Cover	1	
5	820361	Tappo	1/2" G ottone	1	RW C=40Nm	43	850370	Vite	TCEI M8x16	4	C=24,5Nm
	960870	Tappo	1/2" G nickel	1	RW H C=40Nm	44	1940960	Pistone	di guida	3	
6	880830	Guarnizione OR	Ø 15,5x2,62	6		45	1383190	Disco	Plate	3	
7	1389051	Valvola completa		6		46	1941020	Pistone	Ø 18	3	
8	960160	Guarnizione OR	Ø 17,86x2,62	6		47	1340600	Rondella	Washer	3	
9	960090	Tappo		6	RW C=54Nm	48	1941640	Vite	TE M6x60	3	■ ☆ C=7Nm
	1380740	Tappo		6	RW H C=54Nm	49	1260430	Anello	Ring	1	③
10	960110	Anello	appoggio Ø18	3		50	1780690	Disco	Plate	1	③
11	1382740	Tenuta acqua	Ø 18	3	☒	51	1260250	Indicatore livello	Level gauge	1	③
12	2340310	Anello	antiestrusione	3		52	1140450	Guarnizione OR	Ø 20,24x2,62	1	③
13	2980070	Guida pistone	anteriore Ø 18	3		53	100410	Guarnizione OR	Ø 34,6x2,62	1	④
14	1942690	Tenuta acqua		3		54	1941270	Indicatore livello	Level gauge	1	④
15	1942480	Guida pistone	posteriore Ø 18	3		55	1941260	Disco	Plate	1	④
16	820490	Guarnizione OR	Ø 34,65x1,78	3		56	1941290	Anello	Ring	1	④
17	1940560	Anello	tenuta	3		57	1980740	Tappo	3/8" G ottone	1	RW C=25Nm
21	2989200	Premontaggio testa		1	RW	58	1981180	Tappo	3/8" G nickel	1	RW H C=25Nm
	2989201	Premontaggio testa	nikelata	1	RW H	59	880581	Tappo	1/4" G	1	RW C=15Nm
23	1941330	Corpo pompa		1		60	1380690	Tappo	1/4" G nickel	1	RW H C=15Nm
24	740290	Guarnizione OR	Ø 14x1,78	3	③		820510	Guarnizione OR	Ø 10,82x1,78	1	
25	1980740	Tappo	3/8" G ottone	2	③ C=25Nm		4393	Motore	Gr.112	1	○ 5,5HP
26	1941370	Cuscinetto		1			4390	Motore	Gr.112	1	● □ 7,5HP
27	1941380	Guarnizione OR	Ø 66,34x2,62	1			4391	Motore	Gr.132S	1	▲ 10HP
28	1941240	Supporto		1							
29	620610	Vite	TCEI M8x30	4	C=25Nm						
30	820680	Anello	tenuta	1	(a)						
31	1200430	Vite	TCEI M6x16	6	C=10Nm						
32	1949010	Coperchio	completo	1							
33	1940410	Guarnizione OR	Ø 132x3	1							
34	1140370	Tappo		1							
35	650250	Linguetta		1							
36	2980030	Albero	marcato 1	1	□ ▲						
	2980050	Albero	marcato 3	1	○ ●						
37	2980010	Biella		3							
38	1140420	Cuscinetto		1							
39	1940060	Perno		3							
40	1941380	Guarnizione OR	Ø 66,34x2,62	1							

③ Compreso nel cod. 1949010 / Part of part n° 1949010

④ Compreso nel cod. 1949011 / Part of part n° 1949011

KIT RICAMBI - PART KITS

A=KIT 42169 valvole valves		B=KIT 2872 Ø 18 pistoni pistons		C=KIT 42170 tenute olio oil seals		E=KIT 42171 Ø 18 tenute acqua water seals	
Pos.	Q.ty	Pos.	Q.ty	Pos.	Q.ty	Pos.	Q.ty
6	6	46	3	17	3	10	3
7	6			27	1	11	3
				30	1	12	3
				33	1	14	3
				40	1	16	3

H=KIT 42172 guida pistoni pistons guide							
Pos.	Q.ty	Pos.	Q.ty	Pos.	Q.ty	Pos.	Q.ty
13	3						
15	3						

SIMBOLOGIA - SYMBOLS

○ Per / For HRW 15.15 cod. 23974	● Per / For HRW 15.20 H cod. 23975	□ Per / For HRW 21.15 H cod. 23976	▲ Per / For HRW 21.20 H cod. 23977
----------------------------------------	------------------------------------------	------------------------------------------	------------------------------------------

- C Tolleranza coppia di serraggio +0÷-10% / Tightening torque tolerance +0÷-10%
- ☒ Avvitare con Loxeal 55-14 / Screw with Loxeal 55-14
- ☒ Lubrificare con grasso Molykote PG54 / Lubricate with grease Molykote PG54
- Avvitare con Loxeal 24-18 frenafiletto DEBOLE / Screw with Loxeal 24-18 thread lock WEAK
- ☆ Il frenafiletto deve essere inserito solo sulla madrevite e non sulla vite prima dell'assemblaggio.
The thread lock should only be placed on the nut, not on the screw prior to assembly.
- (a) Montare anello tenuta con attrezzo cod. 1941990 / Fit the seal with tool code nr. 1941990
- @ Posizionamento targa di identificazione / Identification plate positioning

Olio - Oil

Tipo / Type	Quantità / Quantity
SAE 15W40	0,96 Kg