



**ANNOVI
REVERBERI**
The Power of Experience

ANNOVI REVERBERI S.p.A.

Via M. L. King, 3 - 41122 Modena (Italy)
Tel. (+39) 059.414.411 - Fax (+39) 059.253.505
E - Mail: industria@annovireverberi.it

**Pump type
Type de pompe
Pumpentyp
Tipo de bomba
Tipo pompa**

HRW



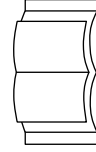
TECHNICAL DATA / DONNÉES TECHNIQUES / TECHNISCHE ANGABEN CARACTERÍSTICAS TÉCNICAS / CARATTERISTICHE TECNICHE

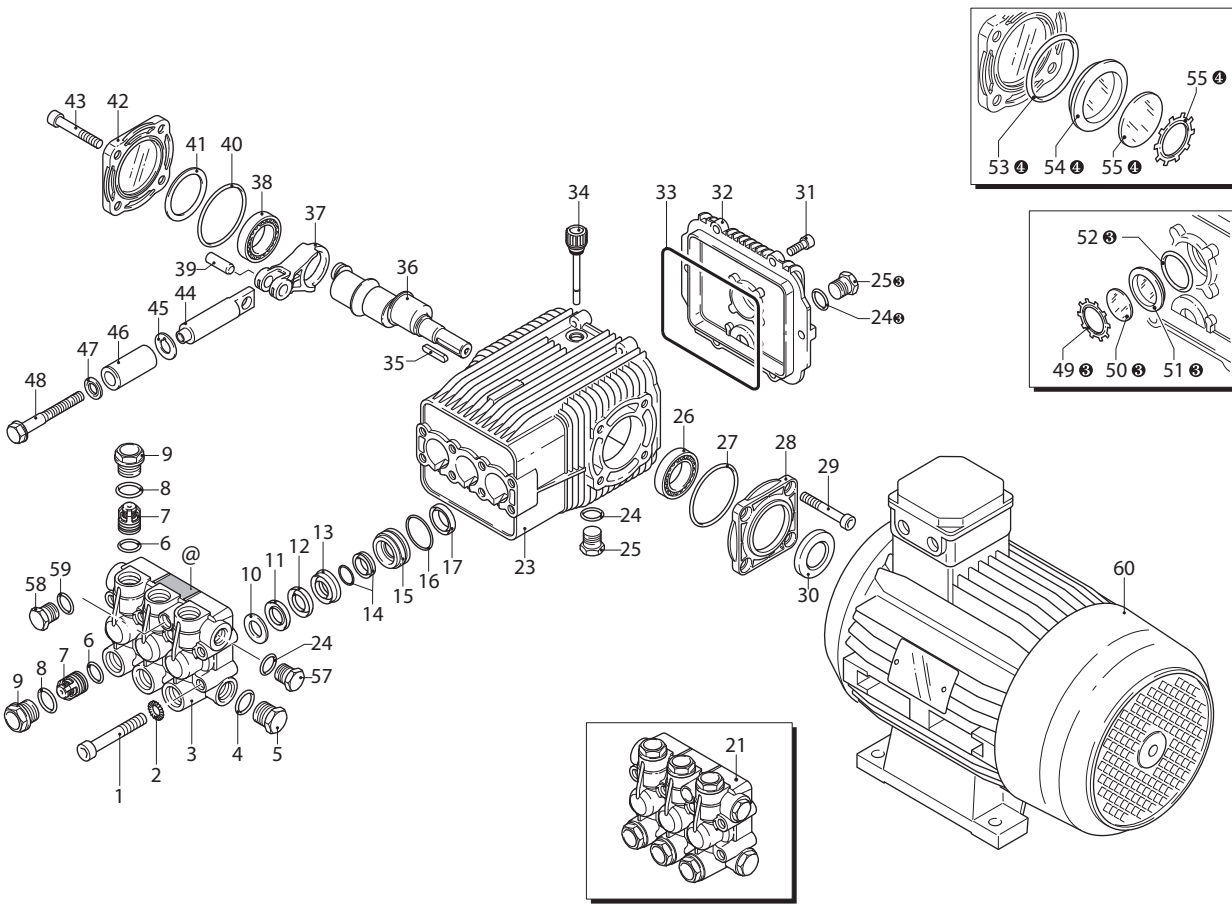
PUMP TYPE TYPE DE POMPE PUMPENTYP TIPO DE BOMBA TIPO POMPA	CAPACITY DEBIT LEISTUNG CAUDAL PORTATA		PRESSURE PRESSION DRUCK PRESION PRESSIONE		POWER PUISSANCE KRAFT POTENCIA POTENZA		RPM TOURS/1' U.P.M. REVOLUCIONES/1' N° GIRI/1'	WEIGHT POIDS GEWICHT PESO PESO
	l/min	gpm (US)	bar	psi	HP	kW		
HRW 15.15 ET	15	3.96	150	2200	5.5	4	1450	30
HRW 15.20H ET	15	3.96	200	2900	7.5	5.5	1450	40
HRW 21.15H ET	21	5.50	150	2200	7.5	5.5	1450	40
HRW 21.20H ET	21	5.50	200	2900	10	7.5	1450	50



ATTENTION:
ATTENTION:
ACHTUNG:
ATENCIÓN:
ATTENZIONE:

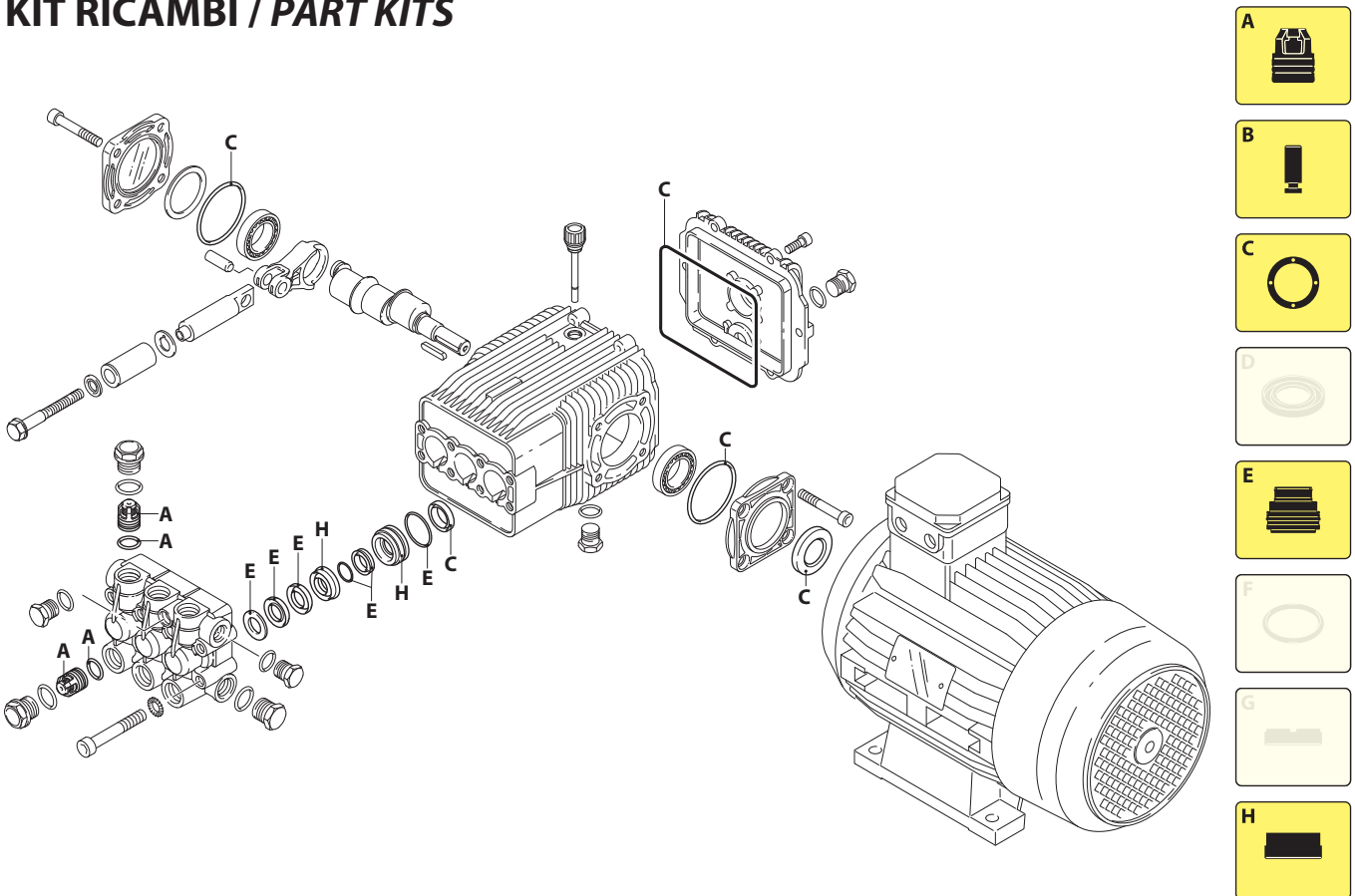
- This manual must be read before beginning installation of the unit.
- Ce livret doit être lu avant d'installer et d'employer le produit.
- Das vorliegende Handbuch ist vor der Installation und dem Gebrauch des Produkts aufmerksam zu lesen.
- Este manual debe ser leído antes de proceder a la instalación y uso del producto.
- Il presente libretto va letto prima di procedere all'installazione ed uso del prodotto.





UN003434-BQ

KIT RICAMBI / PART KITS



UN003435-EU

298 Series

15.15 ET (23974)
15.20 H ET (23975)

HRW 1450 rpm

21.15 H ET (23976)
21.20 H ET (23977)



Pos.	Cod.	Denominazione	Description	Qt	Note	Pos.	Cod.	Denominazione	Description	Qt	Note
1	2980100	Vite	TCEI M10x70	8	C=50Nm	41	1941390	Spessore 0,05 mm	Shim 0.05 mm	1÷3	
2	650530	Rondella		8			1941400	Spessore 0,10 mm	Shim 0.10 mm	1÷3	
3	2980020	Testa		1	RW		1941410	Spessore 0,19 mm	Shim 0.19 mm	1÷3	
	2980110	Testa	nikelata	1	RW H		1941420	Spessore 0,25 mm	Shim 0.25 mm	1÷3	
4	180101	Guarnizione OR	Ø 17,5x2	1		42	1949011	Coperchio	Cover	1	
5	820361	Tappo	1/2" G ottone	1	RW C=40Nm	43	850370	Vite	TCEI M8x16	4	C=24,5Nm
	960870	Tappo	1/2" G nickel	1	RW H C=40Nm	44	1940960	Pistone	di guida	3	
6	880830	Guarnizione OR	Ø 15,5x2,62	6		45	1383190	Disco	Plate	3	
7	1389051	Valvola completa		6		46	1941020	Pistone	Ø 18	3	
8	960160	Guarnizione OR	Ø 17,86x2,62	6		47	1340600	Rondella	Washer	3	
9	960090	Tappo		6	RW C=54Nm	48	1941640	Vite	TE M6x60	3	■ ☆ C=7Nm
	1380740	Tappo		6	RW H C=54Nm	49	1260430	Anello	Ring	1	③
10	960110	Anello	appoggio Ø18	3		50	1780690	Disco	Plate	1	③
11	1382740	Tenuta acqua	Ø 18	3	☒	51	1260250	Indicatore livello	Level gauge	1	③
12	2340310	Anello	antiestrusione	3		52	1140450	Guarnizione OR	Ø 20,24x2,62	1	③
13	2980070	Guida pistone	anteriore Ø 18	3		53	100410	Guarnizione OR	Ø 34,6x2,62	1	④
14	1942690	Tenuta acqua		3		54	1941270	Indicatore livello	Level gauge	1	④
15	1942480	Guida pistone	posteriore Ø 18	3		55	1941260	Disco	Plate	1	④
16	820490	Guarnizione OR	Ø 34,65x1,78	3		56	1941290	Anello	Ring	1	④
17	1940560	Anello	tenuta	3		57	1980740	Tappo	3/8" G ottone	1	RW C=25Nm
21	2989200	Premontaggio testa		1	RW		58	1981180	Tappo	3/8" G nickel	1
	2989201	Premontaggio testa	nikelata	1	RW H	59	880581	Tappo	1/4" G	1	RW C=15Nm
23	1941330	Corpo pompa		1		60	1380690	Tappo	1/4" G nickel	1	RW H C=15Nm
24	740290	Guarnizione OR	Ø 14x1,78	3	③	59	820510	Guarnizione OR	Ø 10,82x1,78	1	
25	1980740	Tappo	3/8" G ottone	2	③ C=25Nm		4393	Motore	Gr.112	1	○ 5,5HP
26	1941370	Cuscinetto		1		4390	Motore	Gr.112	1	● □ 7,5HP	
27	1941380	Guarnizione OR	Ø 66,34x2,62	1		4391	Motore	Gr.132S	1	▲ 10HP	
28	1941240	Supporto		1		⑤ Compreso nel cod. 1949010 / Part of part n° 1949010					
29	620610	Vite	TCEI M8x30	4	C=24,5Nm	⑥ Compreso nel cod. 1949011 / Part of part n° 1949011					
30	820680	Anello	tenuta	1	(a)						
31	1200430	Vite	TCEI M6x16	6	C=10Nm						
32	1949010	Coperchio	completo	1							
33	1940410	Guarnizione OR	Ø 132x3	1							
34	1140370	Tappo		1							
35	650250	Linguetta		1							
36	2980030	Albero	marcato 1	1	□ ▲						
	2980050	Albero	marcato 3	1	○ ●						
37	2980010	Biella		3							
38	1140420	Cuscinetto		1							
39	1940060	Perno	Hub pin	3							
40	1941380	Guarnizione OR	Ø 66,34x2,62	1							

KIT RICAMBI - PART KITS

A=KIT 42169 valvole valves		B=KIT 2872 Ø 18 pistoni pistons		C=KIT 42170 tenute olio oil seals		E=KIT 42171 Ø 18 tenute acqua water seals	
Pos.	Q.ty	Pos.	Q.ty	Pos.	Q.ty	Pos.	Q.ty
6	6	46	3	17	3	10	3
7	6			27	1	11	3
				30	1	12	3
				33	1	14	3
				40	1	16	3

H=KIT 42172 guida pistoni pistons guide							
Pos.	Q.ty	Pos.	Q.ty	Pos.	Q.ty	Pos.	Q.ty
13	3						
15	3						

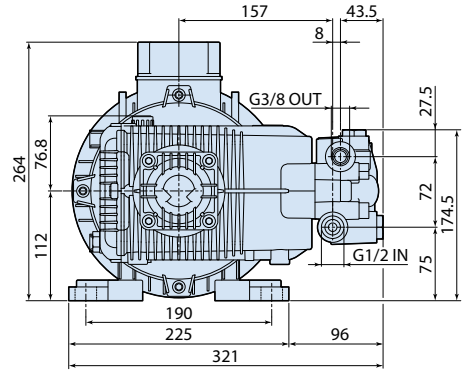
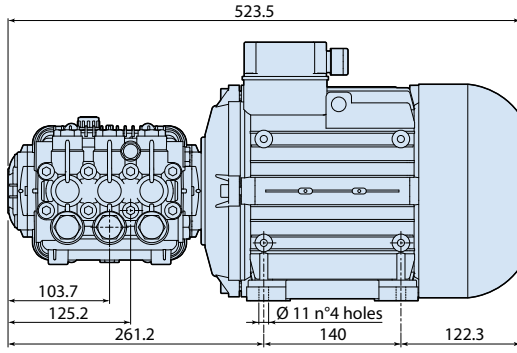
SIMBOLOGIA - SYMBOLS

○ Per / For HRW 15.15 cod. 23974	● Per / For HRW 15.20 H cod. 23975	□ Per / For HRW 21.15 H cod. 23976	▲ Per / For HRW 21.20 H cod. 23977
--	--	--	--

- C Tolleranza coppia di serraggio +0÷-10% / Tightening torque tolerance +0÷-10%
- ☒ Avvitare con Loxeal 55-14 / Screw with Loxeal 55-14
- ☒ Lubrificare con grasso Molykote PG54 / Lubricate with grease Molykote PG54
- Avvitare con Loxeal 24-18 frenaflettiti DEBOLE / Screw with Loxeal 24-18 thread lock WEAK
- ☆ Il frenaflettiti deve essere inserito solo sulla madrevite e non sulla vite prima dell'assemblaggio.
The thread lock should only be placed on the nut, not on the screw prior to assembly.
- (a) Montare anello tenuta con attrezzo cod. 1941990 / Fit the seal with tool code nr. 1941990
- @ Posizionamento targa di identificazione / Identification plate positioning

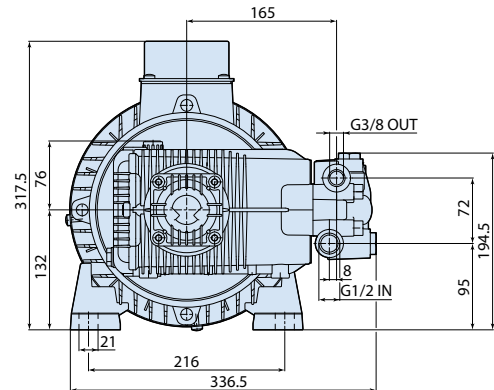
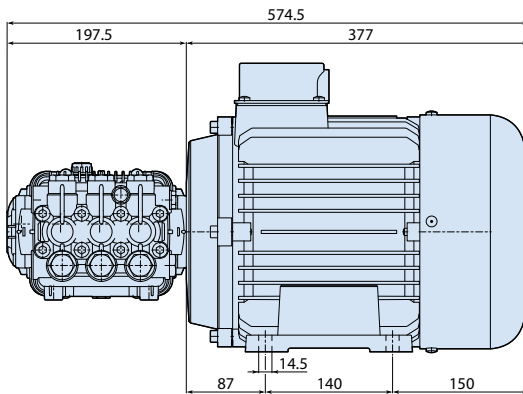
Olio - Oil	
Tipo / Type	Quantità / Quantity
SAE 15W40	0,96 Kg

DIMENSIONS / DIMENSIONI / ABMESSUNGEN / DIMENSIONES / DIMENSIONI



HRW 15.15 ET

2988508



HRW 15.20H ET

HRW 21.15H ET

HRW 21.20H ET

2988515